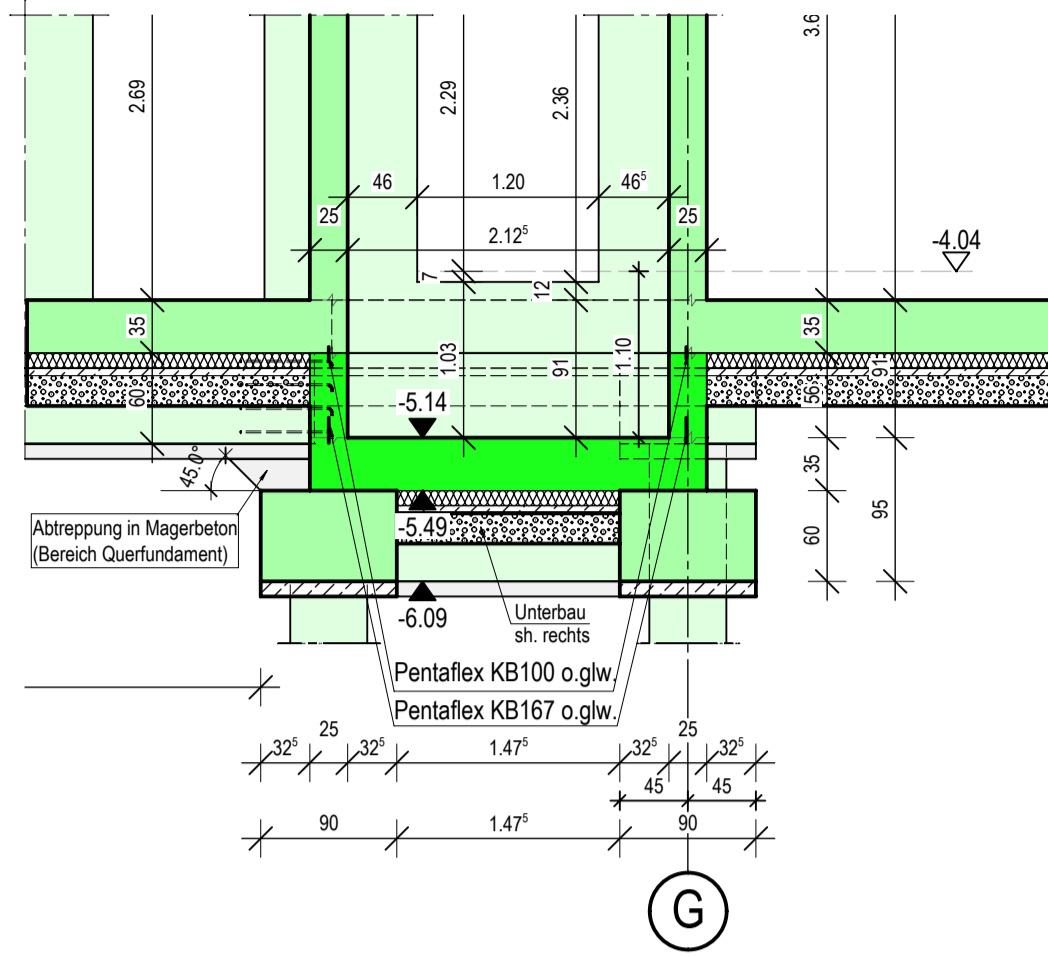
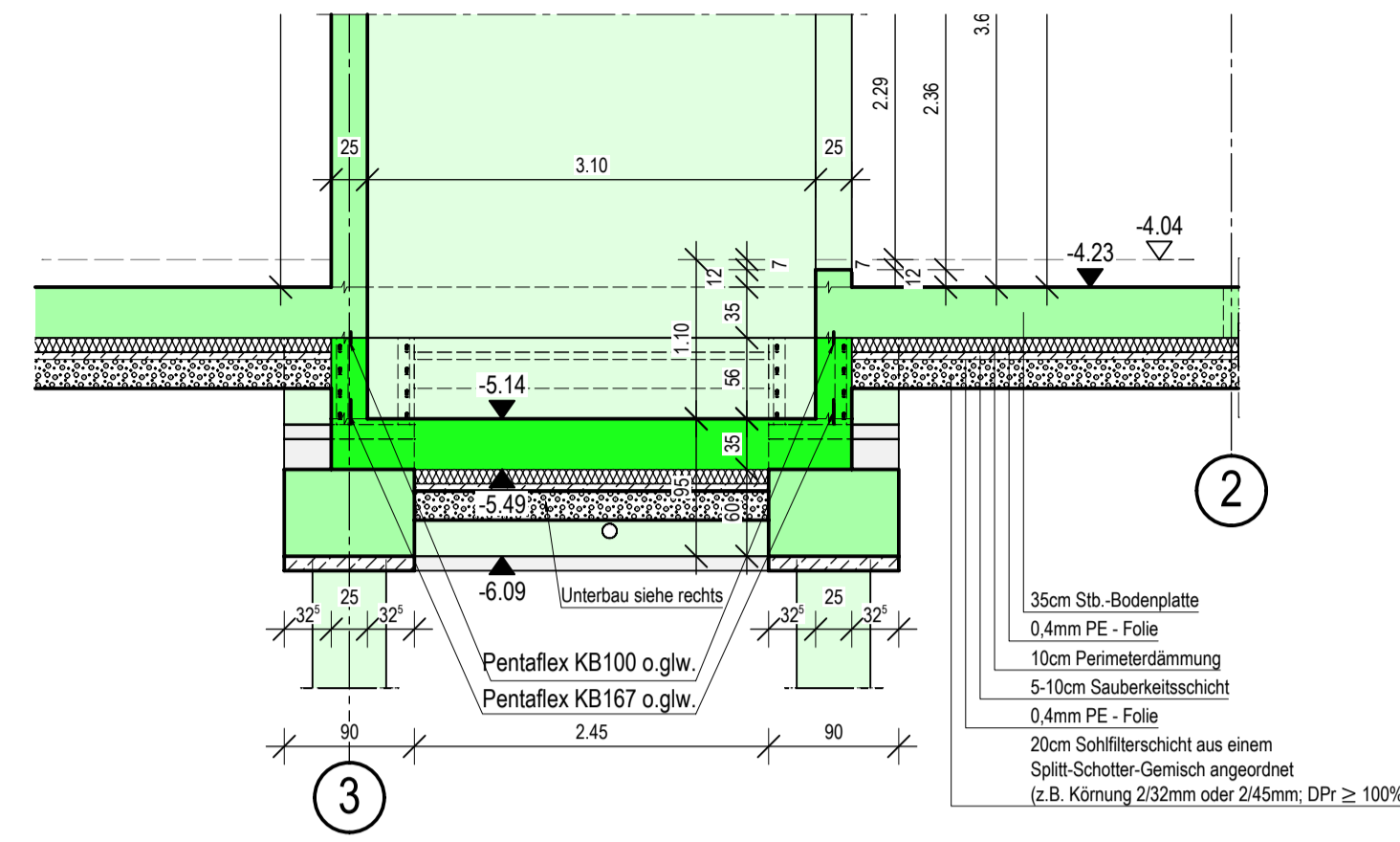


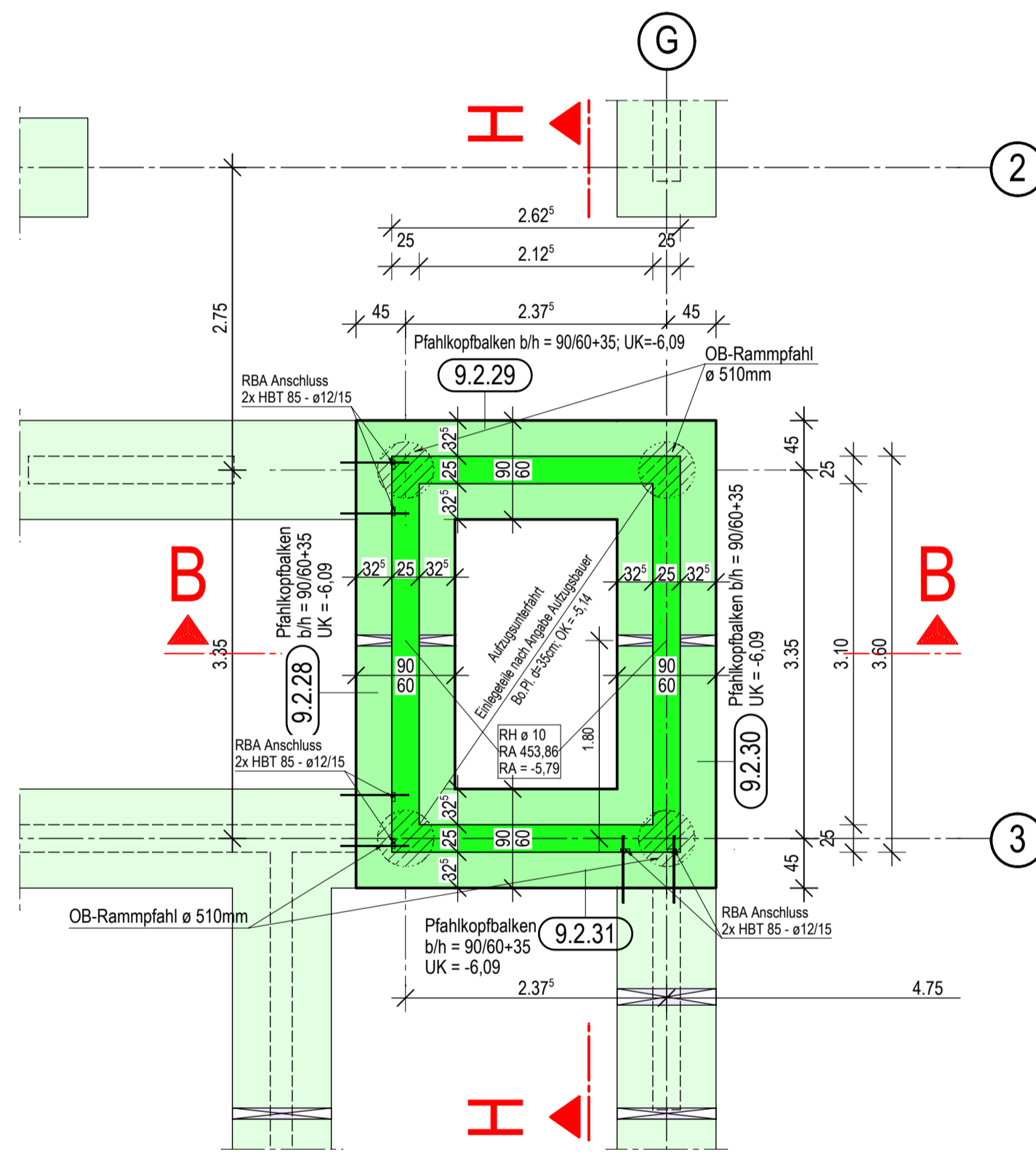
Ausschnitt Schnitt B-B; M1/50



Ausschnitt Schnitt H-H; M1/50



Schalplan Aufzugsunterfahrt; M1/50



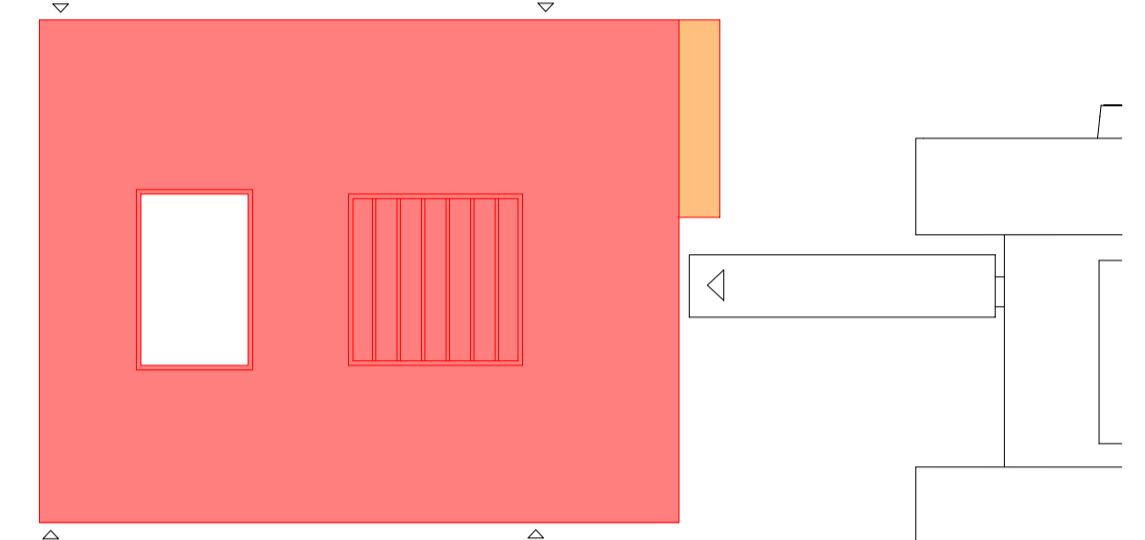
BETONGÜTEN

Die technischen Erläuterungen zum LV bzgl. Betontechnologie, Betonierabschnitte, Arbeitsfugen, Nachbehandlung des Betons etc. sind genauestens zu beachten!

Bauteil (wenn im Plan nicht abweichend angegeben)	Überwachungs- klasse	Betongüte	Expositionsklassen	Betondeckung	
				außen oben	innen unten
Ortbeton-Rammpfähle			nach Herstellerangabe		
Sauberkeitsschicht		C 12/15	X0		
Pflahlkopfbaulen	2	C30/37	XC2, XF1, XA1, WF	3,5	3,5
Pflahlköpfe	2	C30/37	XC2, XF1, XA1, WF	3,5	3,5
freitragende Bodenplatte	2	C30/37	XC2, WF	2,5	3,5
Aufzugsunterfahrt	2	C30/37	XC2, XA1, WF wu-Beton	3,5	3,5

VORABZUG 24.02.2026

TT.MM.JJJJ XX XX Lorem ipsum  
Datum Ind. Gez. Änderungen



EFH = FFB = 459,65m üNN = ±0,00

HEL\_00\_TWP\_GR\_GRU\_SC\_5\_101-1\_-V

Projekt\_Bauteil\_Planart\_Ebene\_Inhalt\_Lph\_Nummer\_Index\_Status

Projekt Erweiterung  
Helfenstein-Gymnasium  
Bauherr Stadt Geislingen

(General) planer

Leistungsphase Ausführungsplanung  
Planinhalt Schalplan Aufzugsunterfahrt

Projekt-Nr. 24834  
Datum/Gez. 29.07.2025  
Maßstab/Größe 1:50 / A1

Übersicht Gründung

